

# DIMOVODNI PRIBOR ZA ZIDNE KOTLOVE SA ZATVORENOM KOMOROM (FASADNE)

Koaksijalno koljeno 90°,  
Ø 100/60 mm,  
sa brtvama



**kod 1KWMA81A**  
pak. 1 kom.  
**kod 1KWMA81K**  
pak. 6 kom.

Koaksijalno koljeno 45°,  
Ø 100/60 mm,  
sa brtvama



**kod 1KWMA64A**  
pak. 1 kom.

Koljeno 45°,  
Ø 80 mm,  
muško-žensko



**kod 1KWMA65A**  
pak. 1 kom.  
**kod 1KWMA65K**  
pak. 6 kom.

Koljeno 45°,  
Ø 100 mm,  
muško-žensko



**kod 1KWMA03K**  
pak. 1 kom.

Koljeno 90°,  
Ø 80 mm,  
muško-žensko



**kod 1KWMA82A**  
pak. 1 kom.  
**kod 1KWMA82K**  
pak. 6 kom.

Koljeno 90°,  
Ø 100 mm,  
muško-žensko



**kod 1KWMA04K**  
pak. 1 kom.

Koljeno 45°,  
Ø 80 mm,  
žensko-žensko



**kod 1KWMA01K**  
pak. 1 kom.

Koljeno 90°,  
Ø 80 mm,  
žensko-žensko



**kod 1KWMA02K**  
pak. 1 kom.

Redukcija  
Ø 100/80 mm



**kod 1KWMA03U**  
pak. 1 kom.

Spoj za spajanje od bijelog  
lakiranog čelika  
Ø 80÷80 mm



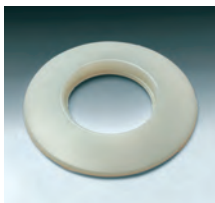
**kod 1KWMA07U**  
pak. 1 kom.

Spoj na zid, od silikona,  
Ø 80 mm



**kod 1KWMA84A**  
pak. 1 kom.

Spoj na zid, od silikona,  
Ø 100 mm



**kod 1KWMR11A**  
pak. 1 kom.

Završni dio na strani  
zraka - zaštita usisa  
Ø 80 mm



**kod 1KWMA85A**  
pak. 1 kom.

Završni dio na strani zraka  
- zaštita usisa Ø 100 mm



**kod 1KWMA14K**  
pak. 1 kom.

Završni dio zaštita od  
vjetra - proizvodi  
sagorijevanja Ø 80 mm



**kod 1KWMA86A**  
pak. 1 kom.

Završni dio zaštita  
od vjetra - proizvodi  
sagorijevanja Ø 100 mm



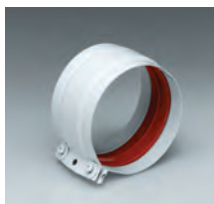
**kod 1KWMA29K**  
pak. 1 kom.

Spoj za spajanje od bijelog  
lakiranog čelika,  
Ø 100÷100 mm



**kod 1KWMA08U**

Spoj za spajanje od bijelog  
lakiranog čelika,  
Ø 95÷100 mm



**kod 1KWMA19U**

T - spoj M/M/F Ø 80 mm  
sa inspeksijskim čepom +  
ispust kondenzata



**kod 1KWMA05K**

Vertikalni t - komad za  
ispust kondenzata  
Ø 80 mm



**kod 1KWMA55U**

# DIMOVODNI PRIBOR ZA ZIDNE KOTLOVE SA ZATVORENOM KOMOROM (FASADNE)

Spojni nipl za fleksibilnu cijev Ø 72/79 mm AISI 316 L



**kod 1KWMA19K**

Završni dio fleksibilne cijevi Ø 72/79 mm i 80 mm AISI 316 L



**kod 1KWMA21K**

Fleks. cijev svitak 25m, unutrašnjost ravna ili Ø 72 mm i Ø est. 80 mm AISI 316 L



**kod 1KWMA18K**

Potporna izlaz dimnjaka za ravni krov



**kod 1KWMA81U**

Spoj za dimnjak ispust dimnih plinova Ø 80 mm



**kod 1KWMA86U**

Crijep izlaz dimnjaka za kose krovove od plastičnog materijala i deformirajuća podloga od olova



**kod 1KWMA82U**

Dimnjak ispust dimnih plinova usis zraka za koaksijalni spoj Ø 80/125 mm plus redukcija na Ø 60/100 mm



**kod 1KWMA83U**

Dimnjak ispust dimnih plinova usis zraka za razdvojeni spoj



**kod 1KWMA84U**

Koljeno od AL sa priključkom za analizu Ø 80 mm



**kod 1KWMA70U**

T-komad od AL sa priključkom za analizu Ø 80 mm



**kod 1KWMA16U**

## ZA SVE VRSTE KOTLOVA SA ZATVORENOM KOMOROM (FASADNI)

Koaksijalna produžna cijev muško /žensko unutarnji Ø 60 mm od aluminija, vanjski Ø 100 mm, komplet sa brtvama



Duljina L = 1000 mm  
**kod 1KWMA56U**  
Unutrašnjost od aluminija,  
vanjski dio od plastike

Koaksijalna završna cijev unutarnji Ø 60 mm od aluminija, vanjski Ø 100 mm, sa završetkom



Duljina L = 1000 mm  
**kod 1KWMA56A**  
Unutrašnjost od aluminija,  
vanjski dio od plastike  
**kod 1KWMA66A**  
Unutrašnjost od aluminija,  
vanjski dio od aluminija obojenog u bijelo

Cijev muško-žensko



**Ø 80 mm:**  
**1KWMA38A**  
L = 500 mm - Po 1 kom  
**1KWMA38K**  
L = 500 mm - Pak. 10 kom.  
**1KWMA83A**  
L = 1000 mm - Po 1 kom  
**1KWMA83K**  
L = 1000 mm - Pak. 10 kom.  
**1KWMA06K**  
L = 2000 mm - Po 1 kom  
**Ø 100 mm:**  
**1KWMA08K**  
L = 1000 mm - Po 1 kom